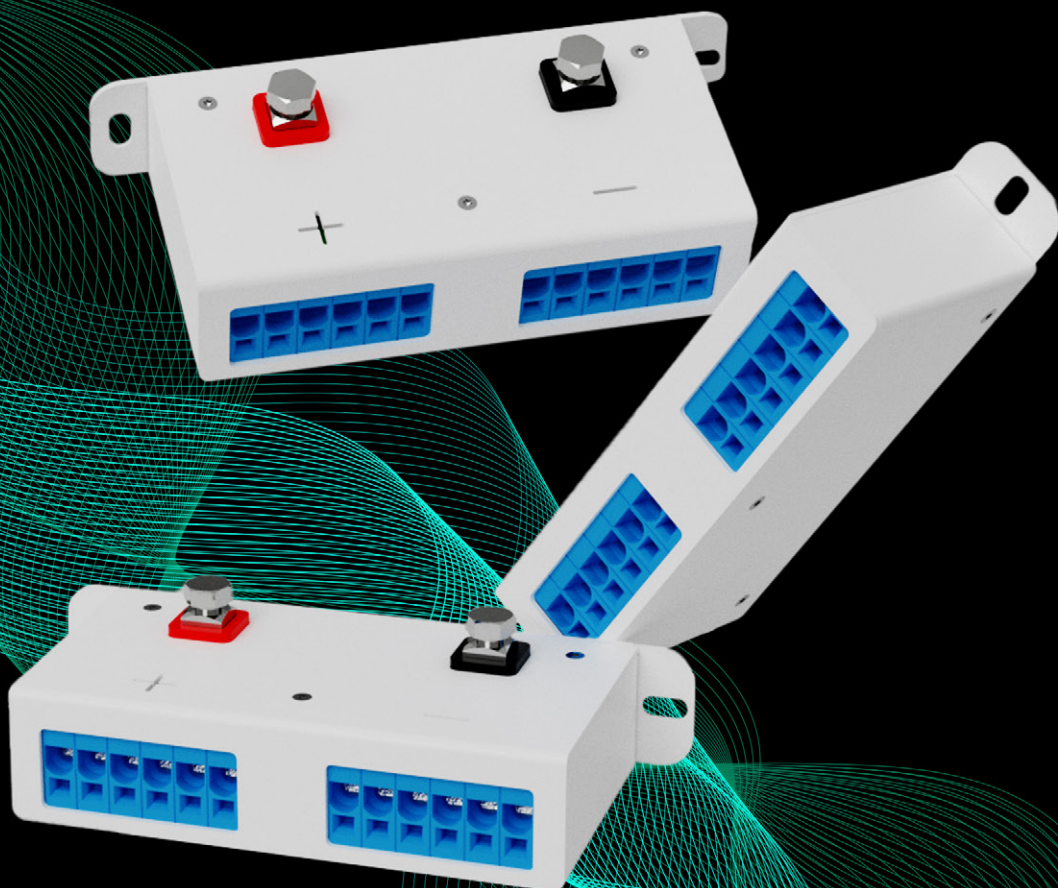


## BREEZE CONNECT BOX



Łączenie równoległe  
do 6 szt. akumulatorów

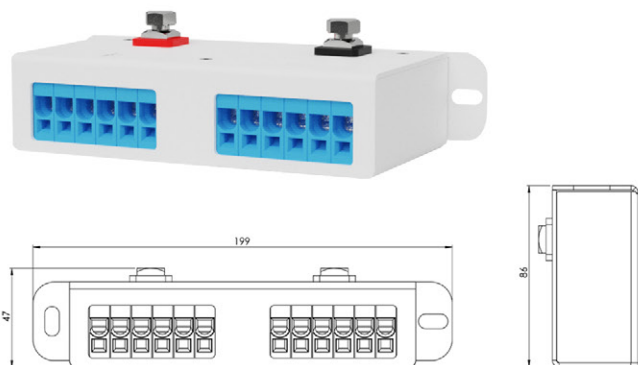
Maksymalny prąd  
ciągły do 240 A

Maksymalny przekrój przewodu  
akumulatora do 21 mm<sup>2</sup> (4 AWG)

Możliwość połączenia kilku sztuk  
Connect Box ze sobą w celu  
zwiększenia ilości akumulatorów

## SPECYFIKACJA TECHNICZNA

Nazwa modelu:	BREEZE CONNECT BOX
Typ terminala:	4-18 AWG
Typ terminala wyjściowego:	Śruba M8
Waga:	424 g
Kierunek montażu:	Pionowo/poziomo



## WYMIARY

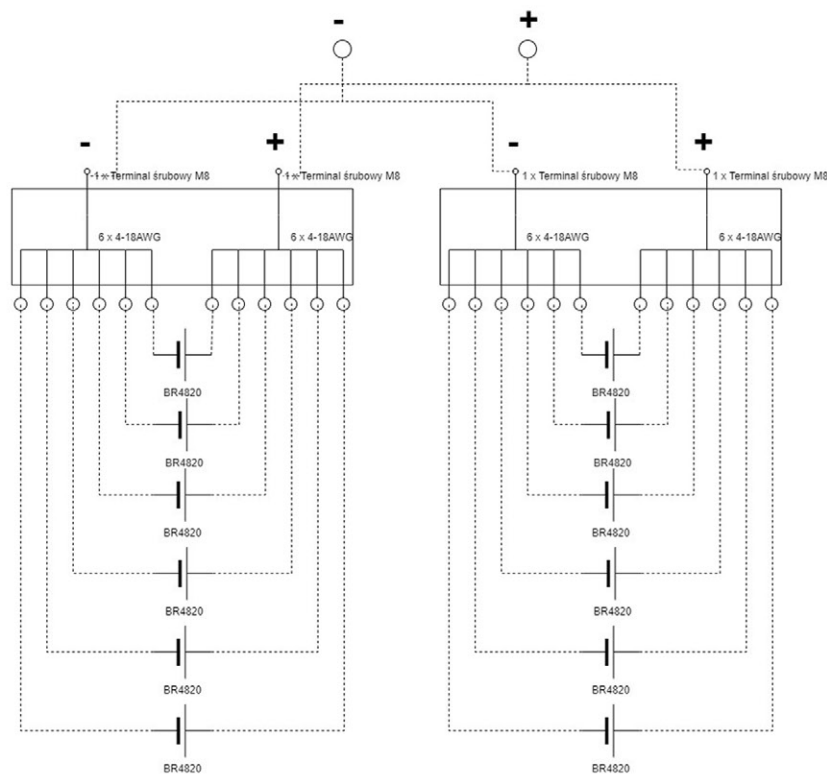
Długość:	86 mm
Szerokość:	199 mm
Wysokość:	47 mm

Breeze Energies Sp. z o.o. ul. Wielkanocna 6/39 19-300 Elk  
NIP: 8481873644 REGON: 381850460  
(+48) 791-322-572 office@breeze-energies.com  
ul. Kolejowa 44 05-092 Łomianki  
www.breeze-energies.com

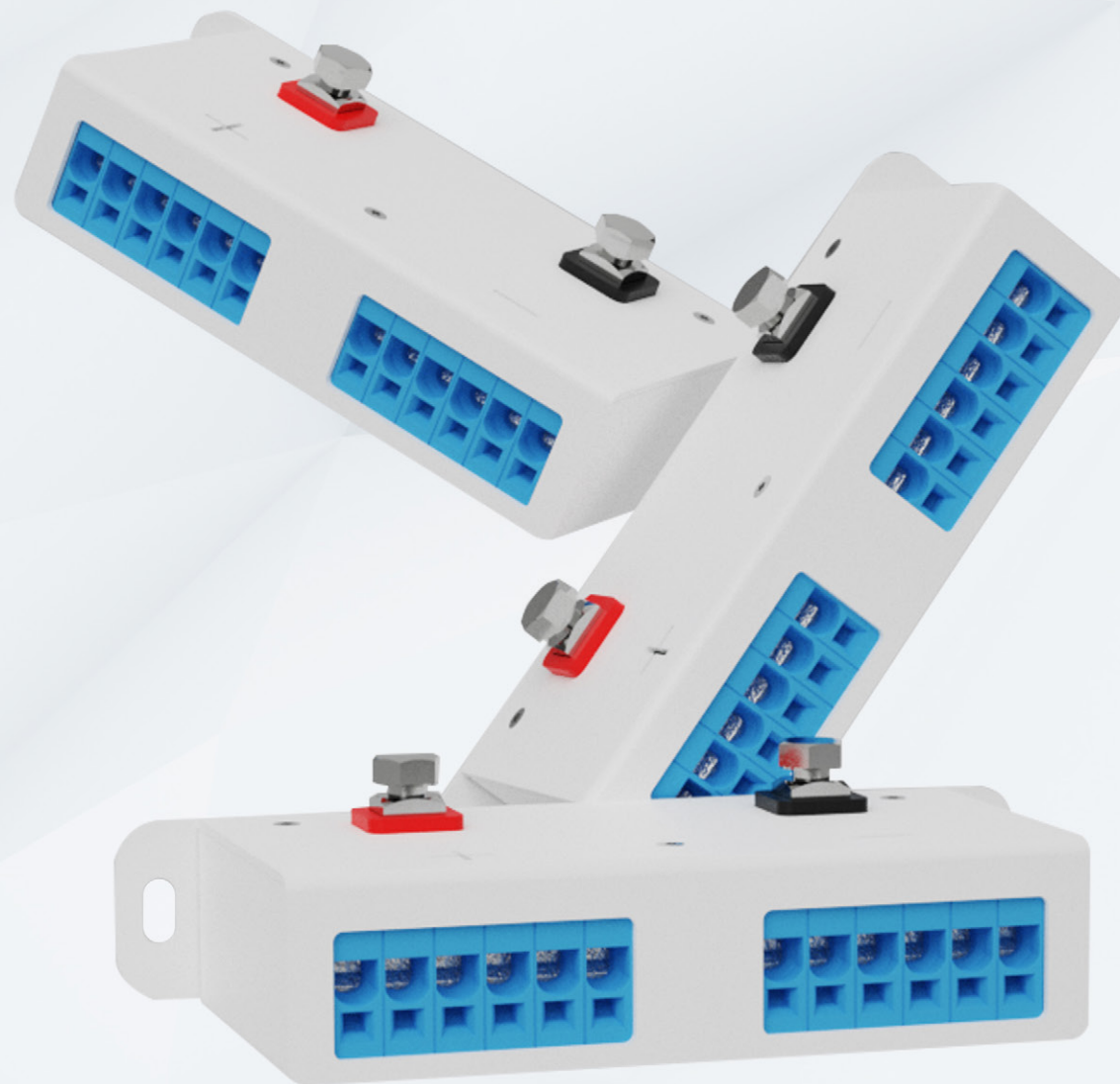
## SPECYFIKACJA ELEKTRYCZNA

Maksymalne natężenie prądu (dla 6 kanałów) (max. 30 minut):	240A
Znamionowe natężenie prądu (dla 6 kanałów):	180 A
Maksymalne natężenie prądu (dla 1 kanału)	66A
Napięcie izolacji (+/-)	1kV
Liczba torów prądowych	2

## SCHEMAT ELEKTRYCZNY



# Breeze



Breeze Energies Sp. z o.o. ul. Wielkanocna 6/39 19-300 Elk  
NIP: 8481873644 REGON: 381850460  
(+48) 791-322-572 office@breeze-energies.com  
ul. Kolejowa 44 05-092 Łomianki  
www.breeze-energies.com